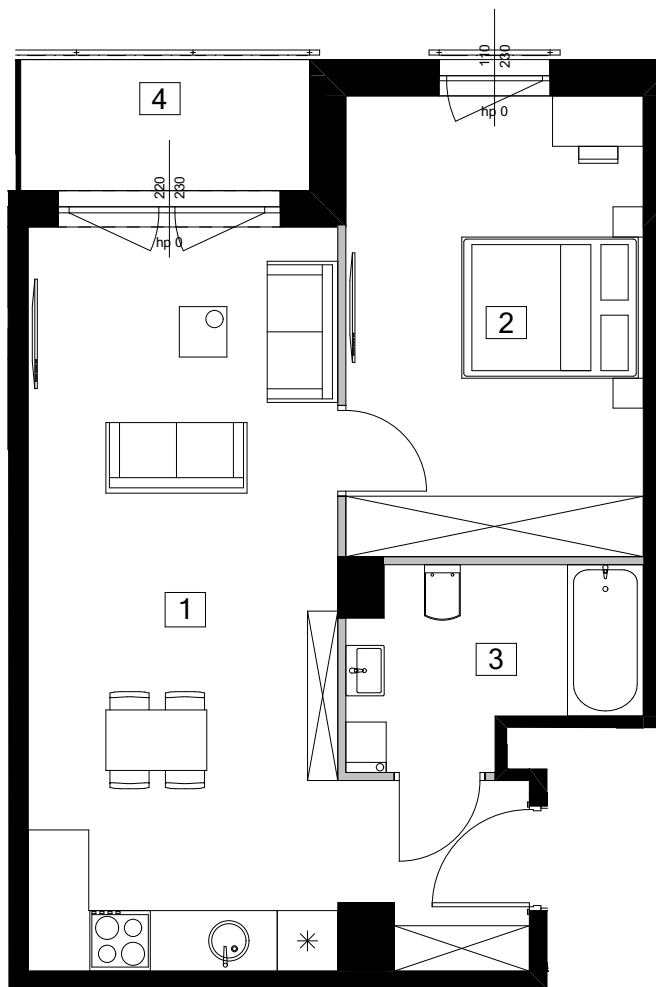


1. salon z aneksem	26,12 m ²
2. pokój	13,72 m ²
3. łazienka	5,28 m ²
4. loggia	3,72 m ²



ściany możliwe do zmian
w ramach ustaleń lokatorskich

ściany niepodlegające
zmianom lokatorskim

Klatka D
(piętro +2)

UL. ALEJE JERUZOLIMSKIE

